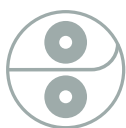


# MÖGLICHMACHER

Wie wir für Sie Wettbewerbsvorteile drucken – und noch einiges mehr.



**EVERFRANK GRUPPE**  
DRUCK. MEDIEN. UMWELT

---

HIGH  
VOLUME?  
**ORDER**  
HIGH  
VALUE?

---

## Auflage 1? Oder 1 Million? Leitmedium oder Teil des Multi- channel-Marketings?

Egal, welche Strategie Sie im Print verfolgen, mit unserer effektiven Kombination aus hochindustriellen Druckdienstleistungen, innovativen Multichannel-Solutions und profitabilem Umweltschutz können wir sie wirkungsvoll umsetzen. Diese Struktur eröffnet Ihnen viel mehr und viel weiter reichende Möglichkeiten, als man es üblicherweise von einem Druckunternehmen erwartet. Aber wir sind ja auch keine „Drucker“.

*Wir sind Erfolgsverstärker.*

Und das für alle Bereiche Ihrer Kommunikation. Online. Oder eben Offline.

Unsere Standorte sind auf die unterschiedlichsten Anforderungen – Maschinenklassen, Wertschöpfungstiefen, zeitkritische Aktualisierungen, Varianten, Veredelung etc. – ausgerichtet.

Sind also einerseits Spezialisten, arbeiten und denken andererseits aber, durch die enge Vernetzung mit den Bereichen Medien, One-to-One und Umwelt, umfassend. *Full Service also – und das in jeder Hinsicht.*

Wir nennen das **P2B. power2business**. Damit Sie mehr Produktionssicherheit haben, mehr Termintreue, mehr Budget, mehr Möglichkeiten – alle Möglichkeiten. Und das ganze Potenzial Ihres Projekts ausschöpfen können.

Übrigens, das gilt auch für den Bereich Umweltschutz und CSR. Die Eversfrank Gruppe ist Vorreiter im Bereich Ökologie und bietet eine enorme Bandbreite an grünen Druckservices. So können wir Ihre Strategie auch hier optimal umsetzen. Und einfach. Schließlich ist beispielsweise 100% Ökostrom bei unseren Produkten immer inklusive.

## Eversfrank Gruppe in kurz:

# 1.200

Mitarbeiter

# 28

Firmen

# 10

Standorte

# 5

Länder



**UNSERE VERTRIEBSSPITZE:** Jürgen Salzer-Rahali (Eversfrank Alzey)  
Joachim Glowalla (Eversfrank Preetz) · Axel Polei (Eversfrank Meldorf)  
Kay Julius Evers (Eversfrank Gruppe) · Torsten Dreke (Eversfrank Berlin)

# DIE HERREN ÜBER 100.000 MIO.

**5** Produktionsstandorte auf **90.000** m<sup>2</sup> Produktionsfläche · **19** Rotations-Druckmaschinen/Formatklassen 16 bis 80 Seiten/Bahnbreiten von 31,5 bis 264 cm · **5** Bogenoffsetmaschinen mit bis zu **9** Druckwerken · **2** Rollen-Digitaldruckmaschinen/Bahnbreite 32 bis 51,2 cm

Rechnet man die Menge Papier, die wir an allen unseren Standorten jedes Jahr bedrucken, auf DIN-A4-Seiten um, entsteht eine wirklich beeindruckende Zahl:

**100.000.000.000 Seiten.**

Das ist ziemlich viel. Und darauf sind wir auch ein wenig stolz.

Wobei Masse, große Kapazitäten, zwar wichtige Vorteile wie Termin- und Liefertreue mit sich bringen. Aber das ist nicht alles: Unsere Technik, die Maschinen, die Prozesse sind so gestaltet, dass sie auch sehr anspruchsvolle Herausforderungen meistern. Oder wie **Axel Polei**, Geschäftsführer von Eversfrank Meldorf, mal sagte:

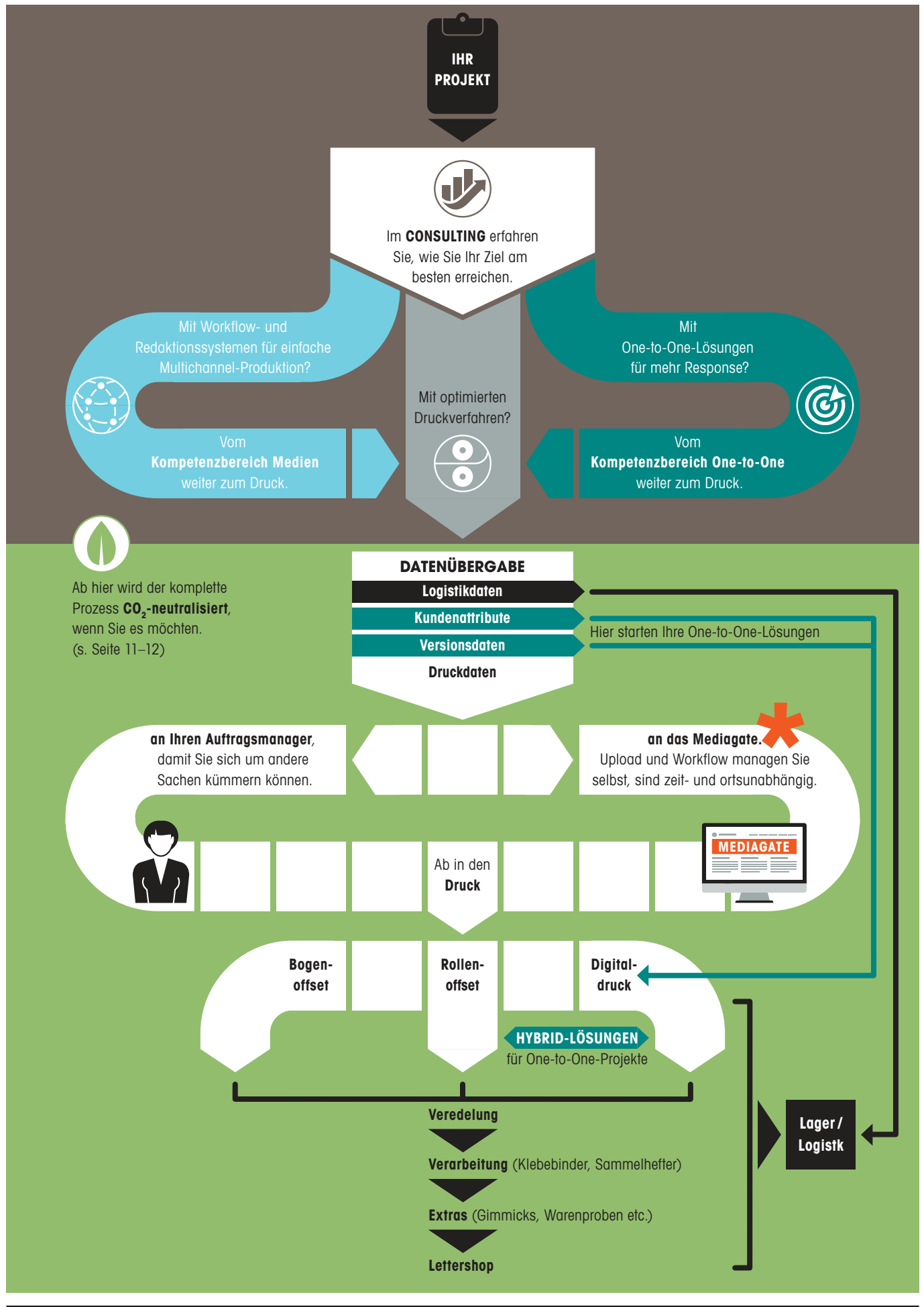
**»1 Stunde vor Druck  
Artikelpreise aktualisieren  
können und trotzdem den  
Katalog pünktlich liefern –  
das ist eine Spezialität  
von uns.«**

Was natürlich nicht nur für die Produktion in Meldorf gilt. Alzey, Berlin, Neumünster und Preetz sind alle Meister ihres Fachs. Ganz gleich, ob es dabei um Streuverlustminimierung durch hochpersonalisierte Werbemittel im Hybriddruck aus Preetz geht oder um Akzidenzdruck vom Feinsten, für den Eversfrank Berlin bekannt ist. „*Print ist sexy*“, so hat es **Torsten Dreke**, der dortige Geschäftsführer, mal formuliert. Stimmt.

Warum das zumindest bei uns so ist und wie wir das erreichen, zeigen wir Ihnen auf den nächsten Seiten.

#### Leistungsspektrum

- Consulting
- Prepress
- Bogenoffset
- Heatset-Rotationsdruck, stehend und liegend
- Coldset-Rotationsdruck
- Digitaldruck
- Sammelheftung
- Klebebindung
- Beilagen und Beihefter
- Gimmicks
- Veredlung
- Lettershop
- Logistik und Versand
- Warehousing
- Grüne Druckservices: z. B. 100% Ökostrom, Umweltpapiere, CO<sub>2</sub>-Kompensation



# WIE IHRE WETTBEWERBS- VORTEILE ENTSTEHEN.

Die Stationen Ihres Projekts bei Eversfrank – angefangen von der konzeptionellen Beratung über die technische Umsetzung bis hin zur Logistik. Inklusive Formatoptimierungen, CO<sub>2</sub>-Kompensation und anderer Erfolgsverstärker.



Im Prinzip eine DIY-Plattform für komplexe Printprodukte, mit der Sie Ihr Team und Ihren Auftrag optimal und einfach organisieren können.

#### Und so funktioniert's:

Ihre Grafik lädt die Druckdaten hoch, sie werden sofort automatisch geprüft, Fehlermeldungen kommen ggf. direkt zurück, sodass ohne weitere Organisation Ihrerseits die Grafik Änderungen vornehmen kann. Davon unabhängig laden Einkauf, Marketing oder auch An-

zeigendispo parallel weitere Daten – Sprachversionen, Verteilerlisten, Logistikdaten, Anzeigenreservierungen etc. – hoch: Das System macht nicht nur automatisch einen Plausibilitätscheck hinsichtlich der Auflage. Es prüft auch, ob z. B. bei einem Schwarzwechsel in den Sprachversionen die Texte (*schwarz*) mit den anderen Farbauswüngen stimmig sind.

Kurz: Mediagate verbindet Ihr Team, Ihre Zulieferer und deren Daten mit den Druckversionen so, dass das Ergebnis sofort sichtbar ist. Unstimmigkeiten können

also direkt und ohne großen organisatorischen Aufwand bearbeitet werden. Was Ihnen wiederum jede Menge Zeit, Mühe und unnötige Kosten erspart – wobei der Effekt umso größer wird, je komplexer Ihre Druckproduktion ist.

Das gilt übrigens für Magazine ebenso, wie für Kataloge, Broschüren, Beilagen, Handzettel, Mailings und alles andere, was dazwischen liegt.

Für die Meisten sind das nur ein paar Zentimeter Papier.  
Für Sie ist das ein **Erfolgsfaktor.**



Eigentlich logisch:

Wenn man weniger Papier beim Drucken verbraucht, hat man auch weniger Kosten, was wiederum weniger Treibhausgas-Emissionen verursacht. Und damit die Kosten für deren Kompensation reduziert.

Das funktioniert aber nur, wenn man die Technik dazu hat, sprich für jedes Format die richtige Maschine.

Und so mit kleineren Formaten arbeiten kann, ohne dass es den Lesern auffällt. So wie wir.

**Manchmal sind ein paar Zentimeter mehr oder eben weniger ganz entscheidend.**

**1,7cm**

weniger Papier

**= 5,7%**

weniger Papierkosten

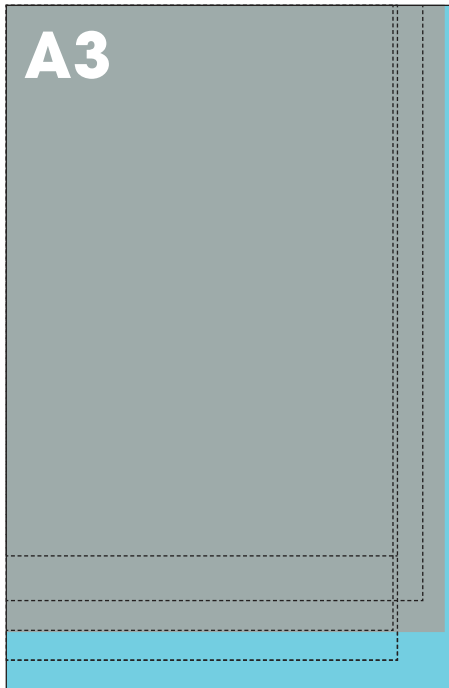
**= 2,85%**

weniger Produktionskosten\*

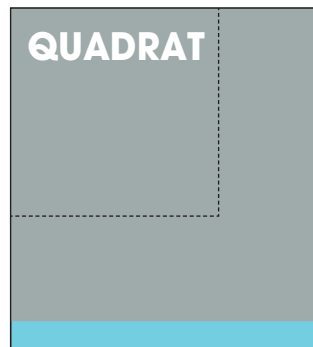
\*Bei einem 50%igen Anteil des Papiers an den Produktionskosten



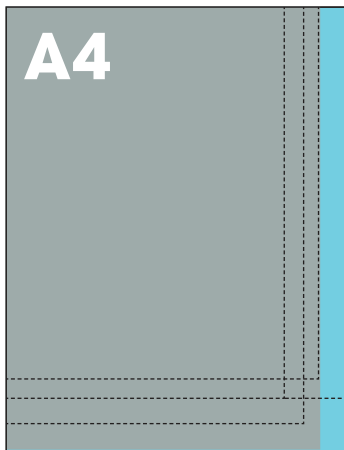
# NICHT 08/15. UND AUCH NOCH SPARSAM.



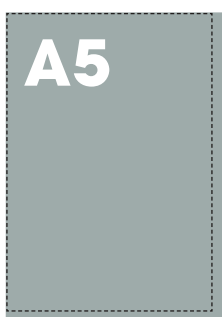
- **A3**  
29,7 x 42,0 cm
- **A3 Maxi**  
30,0 x 46,0 cm
- **A3 Kompakt**  
28,0 x 40,0 cm  
26,0 x 42,0 cm  
26,3 x 44,0 cm  
26,3 x 37,0 cm



- **Quadrat**  
21,0 x 21,0 cm
- **Mini Quadrat**  
14,0 x 14,0 cm
- **Quadrat**  
21,0 x 23,0 cm



- **A4**  
21,0 x 29,7 cm
- **A4 Maxi**  
23,0 x 30,0 cm
- **A4 Kompakt**  
20,0 x 28,0 cm  
21,0 x 25,0 cm  
18,7 x 26,3 cm  
23,0 x 26,3 cm



- **A5**  
14,8 x 21,0 cm
- **A5 Kompakt**  
13,8 x 20,0 cm



- **A6**  
10,5 x 14,8 cm

## UNSERE MASCHINENKLASSEN:

### Heatset-Rotationsdruck:

- 7 x** 16 Seiten stehend  
4-6 Druckwerke (*plus Lackwerk*)  
Abschnitt 62 cm  
Bahnbreite bis 96,5 cm
- 3 x** 32 Seiten liegend  
Abschnitt 89 cm  
Bahnbreite bis 132 cm
- 1 x** 40 Seiten liegend  
Abschnitt 89 cm  
Bahnbreite bis 154 cm
- 2 x** 48 Seiten stehend  
Abschnitt 124 cm  
Bahnbreite bis 146 cm
- 1 x** 64 Seiten stehend  
Abschnitt 124,0 cm  
Bahnbreite bis 190,5 cm
- 1 x** 64 Seiten stehend  
Abschnitt 109,2 cm  
Bahnbreite bis 190,5 cm
- 1 x** 64 Seiten liegend  
Abschnitt 87,2 cm  
Bahnbreite bis 264 cm
- 1 x** 80 Seiten stehend  
Abschnitt 115,6 cm  
Bahnbreite bis 206 cm
- 1 x** 80 Seiten stehend  
Abschnitt 124 cm  
Bahnbreite bis 222,5 cm

### Coldset-Rotationsdruck

- 1 x** 64 Seiten liegend  
Abschnitt 102 cm  
Bahnbreite 2 x 144 cm

### Bogenoffset

- 2 x** Speedmaster  
8 Druckwerke plus 1 Lackwerk  
Papierformat max. 75 x 105 cm
- 1 x** Speedmaster  
9 Druckwerke plus 1 Lackwerk  
Papierformat max. 75 x 105 cm
- 1 x** Speedmaster  
5 Druckwerke plus 2 Lackwerke  
Papierformat max. 75 x 105 cm

### Digitaldruck

- 2 x** Rollendigitaldruck tonerbasiert  
Bahnbreite bis 51,2 cm

# MEHR RESPONSE. WENIGER STREUVERLUST.

Im multimedialen Zeitalter mit seinem maximalen Informationsüberfluss gibt es im Prinzip nur noch einen Weg, Konsumenten zu erreichen: Relevanz. Zur richtigen Zeit mit der richtigen Botschaft am richtigen Ort sein. Nur: Verbraucher informieren sich überall – ergo müssen auch Sie überall sein, Multichannel-Kommunikation also.

Wenn man aber weiß, dass sich 75% aller Online-Shopper\* vorher in einem gedruckten Katalog informiert haben, dann ist Print der perfekte Navigator für das Netz und ein immens wichtiger Verkaufskanal. Die Frage ist allerdings, wie man hier Relevanz ohne Streuverluste erreicht.

**Ganz einfach.** In Ihren Kundendaten befinden sich alle Informationen für eine perfekte Personalisierung: Geschlecht, Adresse, Kaufverhalten, Interessen. Diese zu filtern und ggf. mit verschiedensten Datenquellen und Instrumenten wie Geomarketing und „Limbic® Types“ zu verknüpfen, ist die Basis des Variable Data Printing.

Was nichts anderes heißt, wir individualisieren Ihre Drucksache komplett: Text. Bild. Produkte. Farben. Bis hin zum Bonusprogramm. 100.000 Mal in Auflage 1. Für mehr Response. Und mehr Umsatz.

#### Weitere Infos?

[www.eversfrank.com/one-to-one](http://www.eversfrank.com/one-to-one)

\*Quelle bvh

#### Unsere Services im Überblick:

- Consulting
- Publishing Solutions
- Workflow Solutions
- Text-, Bildpersonalisierung
- Geo-Marketing
- Kombination High Volume Rollenoffset- und Digitaldruck (Hybriddruck)
- Personalisierung im Rollenoffset
- Vernetzung von Kunden-, Marktforschungs- und Geodaten
- Lettershop
- Print-to-Web-Lösungen: von QR-Codes bis Augmented Reality
- Web-to-Print-Lösungen
- performance-Marketing-Modelle

#### Ihre Vorteile im Einzelnen:

- geringe Streuverluste durch minimierte Auflagen, auch als Regionalversionen
- geringere Kosten (Papier, Porto)
- mehr Kaufimpulse und höhere Bestellwerte
- bessere Responsequoten durch Relevanz
- Kundenreaktivierung und -bindung

# DIGITALDRUCK. ODER MÖGLICH IST ALLES.

## 1. PERSÖNLICHE ANREDE



## 2. FARBVARIANTEN

Ihre Hausfarbe.  
Ihre Lieblingsfarbe.  
Irgendeine Farbe.

## 3. TEXTBAUSTEINE

Lieber Leser,  
das ist Ihr persönlicher Blindtext.

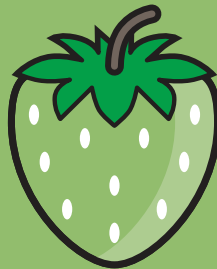
Perostio odo od dolobor ercillis accum diamet ero aliquisim quismolesto dolor accum nulputate ero veril ing erciduis nonullan henis num ver alit, si tate molor iurem euis am ero dolore vullOsto er alisci blandit dolorem adit loborper autem at ing eummy non ero dolorem vel illit iuscillit velit dolorper ad eugait ulluptat. Ut wis ad te facilla faccum.

## 4. PRODUKT



## 5. PRODUKTVARIANTEN

Das Ganze können wir  
natürlich auch in Grün.



Und vor allem auch umweltfreundlich:  
[eversfrank.com](http://eversfrank.com)

## 6. REGIONALISIERUNG



Individualisierung auch in Fotomotiven.

## 7. ANGEBOTSVARIANTEN

**JETZT**  
**50%**  
auf alle  
Erdbeeren!

## 8. INDIVIDUELLES EDITORIAL

Lieber Leser,  
Gerhard Märtterer und Joachim Glowalla freuen sich, Ihnen bei einer Tasse Kaffee alles über One-to-one-Marketing-Services der Eversfrank Gruppe zu erzählen.



## 9. BONUSPROGRAMME

**JETZT  
PERSONALISIEREN:**

Einfach das Bonusprogramm komplett auf Ihren Endkunden abstimmen.

**Nie wieder Potenzial vergeuden!**  
Schneller, einfacher erfolgreicher werden.

[www.eversfrank.com/one-to-one](http://www.eversfrank.com/one-to-one)

# GRÜNES DRUCKEN. GANZ EINFACH.

Wir möchten, dass Sie Ihre CSR-Strategien ganz unkompliziert umsetzen können. Darum sind nicht nur unsere ökologischen Dienstleistungen modular aufgebaut. Wir haben auch einen grundsätzlichen Standard, der weit über das normale Maß hinausgeht: So ist z. B. 100 % Ökostrom in jeder unserer Produktionen inklusive.

Mehr Infos dazu finden Sie unter:  
[www.eversfrank.com/umwelt](http://www.eversfrank.com/umwelt)

## ZERTIFIKATE



Das Zeichen für  
verantwortungsvolle  
Waldwirtschaft



Förderung nachhaltiger  
Waldwirtschaft  
[www.pefc.de](http://www.pefc.de)



### FSC®\*

Wir sind Multisite-FSC-zertifiziert und bieten entsprechende Print-Produkte an.

### PEFC™\*

Auch für dieses unabhängige Siegel sind alle unsere Standorte zertifiziert.

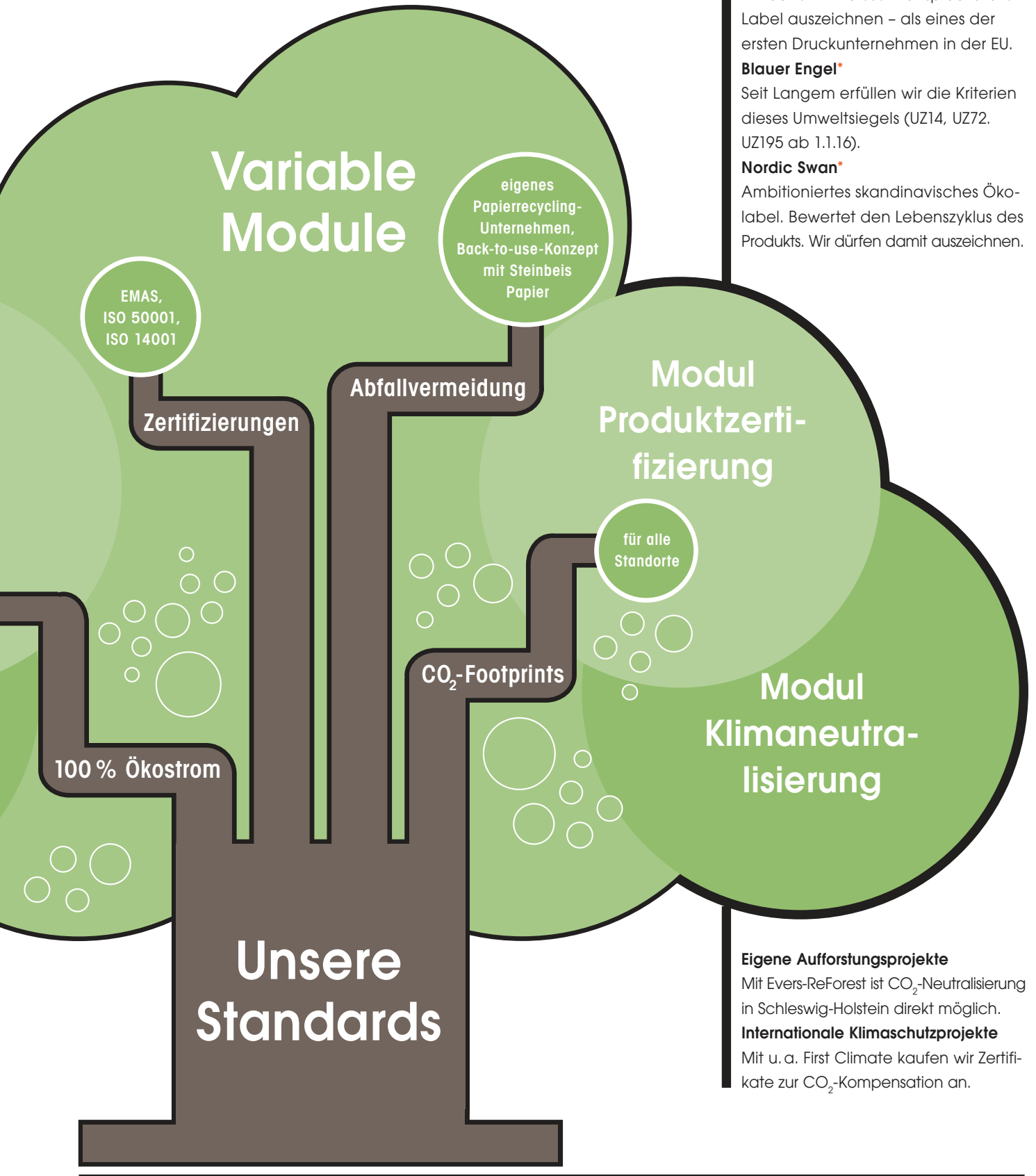
Modul  
Papierzerti-  
fizierung

für alle  
Standorte

Modul  
Druckfarbe

### Mineralölfreie Druckfarben

Im Bogendruck setzen wir prinzipiell mineralölfreie Farben ein. Während im Rollenoffset ab 1.1.16 nur noch Farben ohne aromatenhaltige Kohlenwasserstoffe verwendet werden.



# DANKE.

Dass wir über viele Jahre hinweg für unsere Leistungen immer wieder ausgezeichnet wurden (und werden), ist toll. Und macht uns schon ein wenig stolz – auf unsere Mitarbeiter, Kollegen und Kunden. Denn sie haben diese Preise wirklich verdient, weil sie sie möglich gemacht haben. Danke euch und Ihnen allen.

- **Druck und Medien Awards 2015**, für den „Drucktikanten“ im Bereich „Kunden & Verkaufsteam des Jahres“
- **2014** für „Wertschöpfung durch Wertschätzung“, ein Inklusionsprojekt von Menschen mit Behinderung
- **2011** für „Umweltorientiertes Unternehmen des Jahres“ mit Evers-ReForest
- **2011** für das Lebenswerk von Karsten Evers
- **2009** für Eversfrank Meldorf in der Kategorie „Umweltorientiertes Unternehmen des Jahres“
- **gregor-international calendar award 2015** für das „Traumkalenderbuch“, ein Pro-Bono-Projekt für die Stiftung Mensch in der Kategorie „Innovatives Konzept“
- **Aufnahme in die Klimaschutz-Unternehmen e.V.:** 2012 wird Eversfrank Meldorf 19. Mitglied der Exzellenzinitiative von BMUB, BMWi und DIHK.
- **Print Stars 2012**, Finalist des Sonderpreises „Green Printing“ für den Bildband „Waldraum“
- **Europäischer EMAS-Award 2011** für Eversfrank Meldorf in der Kategorie „Große Unternehmen“ als deutscher Gewinner nominiert
- **Umweltpreis der Norddeutschen Wirtschaft 2010** für Eversfrank Meldorf

**Druck & Medien  
AWARDS**



Studien- und Fördergesellschaft  
der Schleswig-Holsteinischen  
Wirtschaft e.V.

**KONTAKT****Eversfrank Alzey**

Rudolf-Diesel-Str. 4 · 55219 Alzey  
Tel. +49 6731 481-0

**Eversfrank Berlin**

Ballinstr. 15 · 12359 Berlin  
Tel. +49 30 63 957-0

**Eversfrank Meldorf**

Ernst-Günter-Albers-Str. · 25704 Meldorf  
Tel. +49 4832 608-0

**Eversfrank Neumünster**

Gadelander Str. 77 · 24539 Neumünster  
Tel. +49 4321 875-0

**Eversfrank Preetz**

Industriestr. 20 · 24205 Preetz  
Tel. +49 4342 765-0

**[www.eversfrank.com](http://www.eversfrank.com)**

**[info@eversfrank.com](mailto:info@eversfrank.com)**

**ZERTIFIKATE**

EMAS, DIN EN ISO 14001, DIN EN ISO  
50001, Blauer Engel, EU-Ecolabel,  
Nordic Swan, FSC, PEFC

**IMPRESSUM**

Gedruckt mit 100% Ökostrom, auf 100% recyceltem  
Qualitätspapier Circle Offset Premium White von IGEPa.  
Die restlichen nicht vermeidbaren CO<sub>2</sub>-Emissionen  
wurden durch die Erstaufforstung von Laubmisch-  
wäldern in Schleswig-Holstein kompensiert.

**[www.evers-reforest.com](http://www.evers-reforest.com)**

**Konzept und Umsetzung:**

Barbara Kohlhas (Text) · Babette Lichtenford  
(Art Direction und Illustration) · [www.ko-ma.org](http://www.ko-ma.org)

**Fotografie:**

Gunnar Zink (S. 3)

**Gesamtherstellung:**

Eversfrank Gruppe · [www.eversfrank.com](http://www.eversfrank.com)



**EVERSFRANK GRUPPE**  
DRUCK. MEDIEN. UMWELT.

Eversfrank Gruppe  
Evers & Evers GmbH & Co. KG | Ernst-Günter-Albers-Straße | 25704 Meldorf  
Tel. +49 4832 608-0 | +49 4832 608-300 | info@eversfrank.com  
www.eversfrank.com



**EVERSFRANK GRUPPE**  
DRUCK. MEDIEN. UMWELT.